

Vodovody a kanalizace
Náchod, a.s.
Kladská 1521
54701 Náchod

naše značka
5001195918

vyřizuje
Pavel Franc

datum
05.11.2015

Věc:

Vodovod Broumov-Velká Ves

K.ú. - p.č.: Velká Ves u Broumova

Stavebník: Vodovody a kanalizace Náchod, a.s., Kladská 1521, 54701 Náchod

Účel stanoviska: Předprojektová příprava

RWE GasNet, s.r.o., jako provozovatel distribuční soustavy (PDS) a technické infrastruktury, zastoupený RWE Distribuční služby, s.r.o., vydává toto stanovisko:

PODKLADY PRO ZPRACOVÁNÍ PROJEKTOVÉ DOKUMENTACE Z HLEDISKA EXISTENCE A DOTČENÍ PLYNÁRENSKÉHO ZAŘÍZENÍ.

POSKYTNUTÉ PODKLADY NENAHRAZUJÍ VYJÁDŘENÍ K PROJEKTOVÉ DOKUMENTACI.

TOTO STANOVISKO NELZE POUŽÍT PRO PROJEDNÁNÍ SE STAVEBNÍM ÚŘADEM ANI PRO POVOLENÍ REALIZACE STAVBY.

Požadujeme předložit PD v které bude zakreslena poloha plynárenských zařízení dle zaslané orientační situace. Novou žádost prosím opětovně zaevidujte přes naše webové stránky <https://www.rwe-distribuce.cz/cs/emp/zadost-o-vydani-stanoviska/identifikacni-udaje/>

V zájmovém území se nacházejí tato stávající plynárenská zařízení: STL přípojka plynu PE d 50.

Na základě předložené situace byl předán informativní zákres.

Poskytnuté údaje o poloze stávajících plynárenských zařízení lze použít POUZE PRO POTŘEBY ZPRACOVÁNÍ PD. Technické podmínky dotyku s naším zařízením s námi projednejte a zapracujte do PD stavby.

- V případě Vašeho zájmu o digitální formu poskytnutí polohy výše uvedených plynárenských zařízení v zájmovém prostoru je možné se obrátit na RWE Distribuční služby, s.r.o. oddělení dokumentace sítí (viz <http://www.rwe-distribuce.cz/cs/zadost-o-vektorova-data/>).

- Projekt, ve kterém budou zakreslena plynárenská zařízení dle poskytnutých mapových nebo elektronických podkladů požadujeme předložit v měřítku 1:500, popř. 1:1000, k posouzení.

- PD musí řešit vzájemný vztah nově projektované stavby a stávajícího plynárenského zařízení (okótováním a popisem v technické zprávě) s ohledem k zákonům č. 458/2000 Sb. a č. 670/2004 Sb., ČSN EN 1594 a TPG 702 04, ČSN EN 12007 - 1/2/3/4, TPG 702 01, ČSN EN 12186 a ČSN 73 6005. Tato povinnost se vztahuje pro všechny možnosti umístování, povolování a užívání stavby, které stanovuje Stavební zákon č. 183/2006 Sb.

Platí pouze pro území vyznačené v příloze tohoto stanoviska a to 24 měsíců ode dne jeho vydání.

V případě dotčení pozemku v majetku RWE kontaktujte prosím RWE GasNet, s.r.o. Kontakt naleznete na adrese www.rwe-distribuce.cz/cs/kontaktni-system/, činnost "Smluvní vztahy - pozemky a budovy plynárenských zařízení", případně na Zákaznické lince 840 11 33 55.

RWE Distribuční služby, s.r.o.

Plynárenská 499/1
657 02 Brno
T +420532221111
F +420545578571
E info_ds@rwe.cz
I www.rwe.cz
IČ: 27935311
DIČ: CZ27935311

Zapsán do obchodního rejstříku:
Krajský soud v Brně
oddíl C, vložka 57165
26.07.2007

Bankovní spojení:
ČSOB a.s.
Číslo účtu: 17837923
Kód banky: 0300

Za správnost a úplnost dokumentace předložené s žádostí včetně jejího souladu s platnými předpisy plně zodpovídá její zpracovatel. Stanovisko nenahrazuje případná další stanoviska k jiným částem stavby.

V případě další korespondence nebo jednání (např. změna stavby) uvádějte naši značku - 5001195918 a datum tohoto stanoviska. Kontakty jsou k dispozici na www.rwe-ds.cz nebo Zákaznická linka 840 11 33 55.

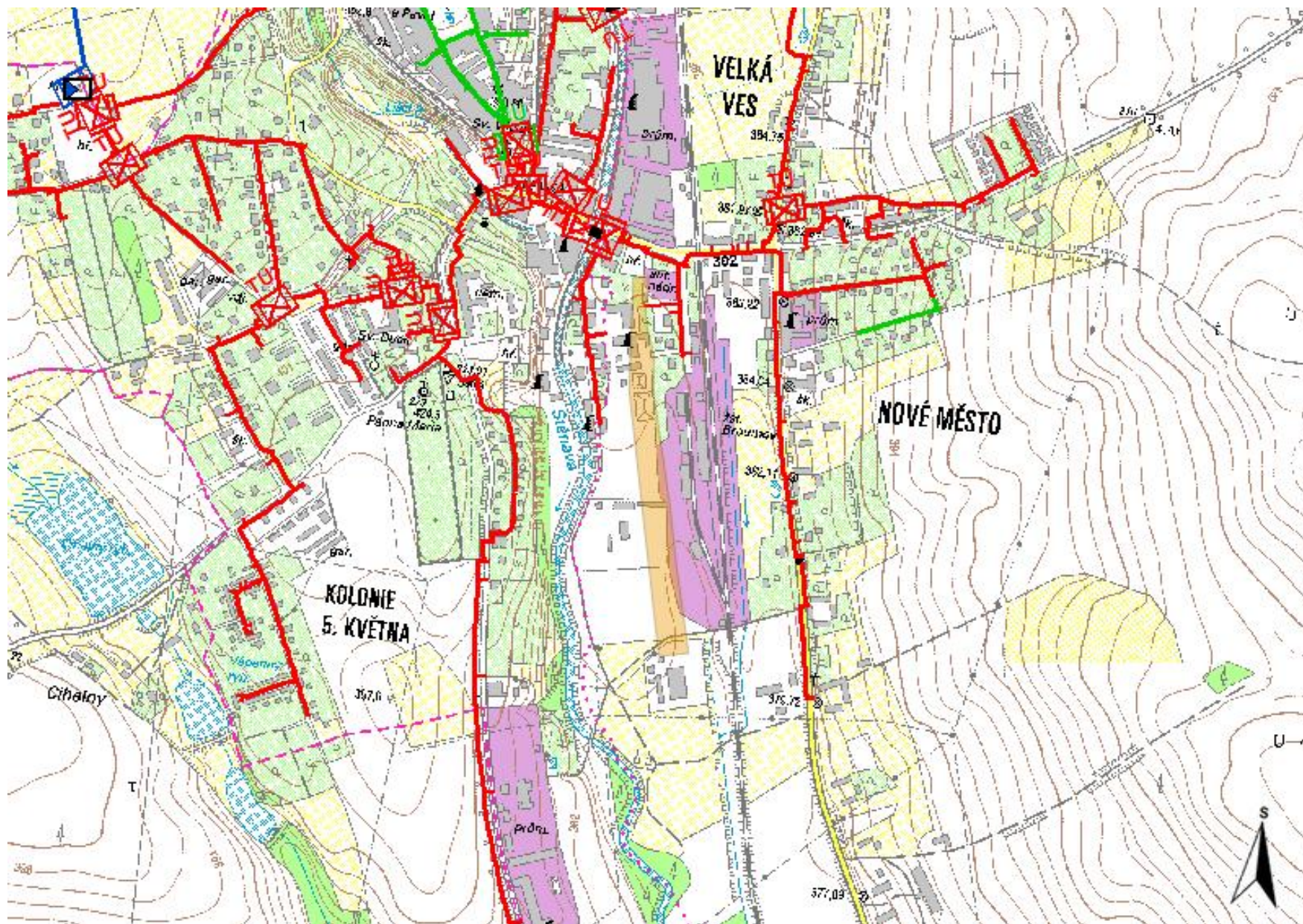


Pavel Franc
technik externích požadavků
odbor zpracování externích požadavků
RWE Distribuční služby, s.r.o.
+420495060162
pavel.franc@rwe.cz

Přílohy: Orientační zakres plynárenského zařízení, Detailní zakres plynárenského zařízení

Příloha: Orientační zakres plynárenského zařízení. Tato příloha je nedílnou součástí stanoviska č. 5001195918 ze dne 05.11.2015.

Provozovatel DS: RWE GasNet, s.r.o.; Stavebník: Vodovody a kanalizace Náchod, a.s., Kladská 1521, 54701 Náchod. K.ú.: Velká Ves u Broumova.



Legenda:

| | |
|-----------------|------------------------------|
| linie plynovodu | |
| | NTL |
| | STL |
| | VTL |
| | WTL |
| | nefunkční |
| | výstavba |
| | regulační stanice |
| | ochranné zařízení |
| | kabel |
| | elektropřípojka |
| | kabel protikoroziční ochrany |
| | anodové uzemnění |
| | stanice katodové ochrany |

Provozovatel DS: RWE GasNet, s.r.o.; Stavebník: Vodovody a kanalizace Náchod, a.s., Kladská 1521 , 54701 Náchod. K.ú.: Velká Ves u Broumova.



| | |
|----------|------------------------------|
| Legenda: | |
| | linie plynovodu |
| | NTL |
| | STL |
| | VTL |
| | WTL |
| | nefunkční |
| | výstavba |
| | regulační stanice |
| | ochranné zařízení |
| | kabel |
| | elektropřípojka |
| | kabel protikoroziční ochrany |
| | anodové uzemnění |
| | stanice katodové ochrany |